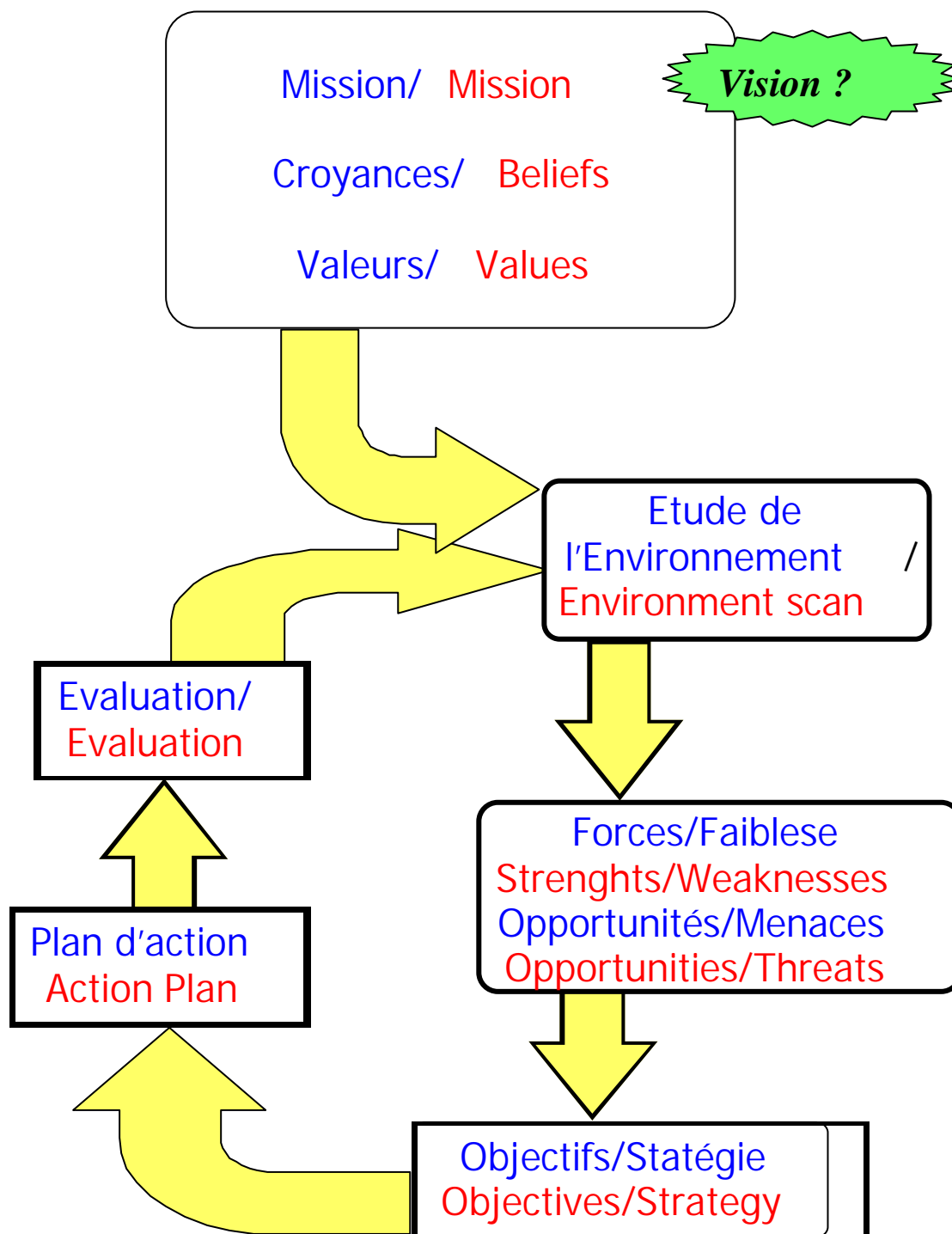


## SCHEMA D'ANALYSE STRATEGIQUE DITE "FFOR" (FORCE FAIBLESSES OPPORTUNNITES RISQUES)

Intervenant dans des structures moyennes, nous privilégions l'analyse "FFOR" qui présente l'avantage d'être relativement normée et simple d'accès



## **L'environnement peut s'analyser en plusieurs cercles.**

- ⇒ **l'environnement sectoriel :**
  - les clients,
  - les concurrents,
  - les fournisseurs, etc.
  
- ⇒ **l'environnement économique :**
  - transports,
  - communications,
  - capitaux,
  - marché du travail,
  - autres secteurs, etc.
  
- ⇒ **l'environnement général :**
  - technologie,
  - démographie,
  - réglementation,
  - régime politique, etc.
  
- ⇒ **l'environnement " international " :**
  - réglementation des échanges,
  - accords commerciaux, etc.